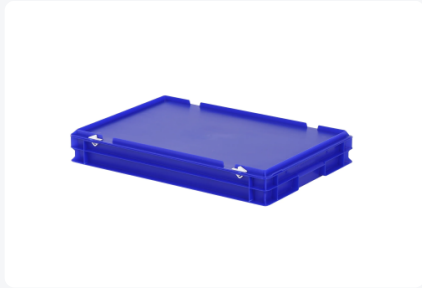


Artikelnummer: 30.608.DB.3

Bedrukking mogelijk



Stapelbehälter mit Deckel - 600 x 400 x H 90 mm - Blau



Produkteigenschaften

Uitwendig (LxBxH)	600 x 400 x 90 mm
Inwendig (LxBxH)	566 x 366 x 72 mm
Max. Stapelbelastung (kg)	200 kg
Inhalt	14.1 Liter
Handgriffe	Geschlossen
Seitenwände	Geschlossen
Material	PP
Artikelnummer	30.608.DB.3
Gewicht (kg)	1,9 kg
Temp. Beständigkeit	-20°C bis +80°C
Farbe	Blau
Boden	Geschlossen, glatt
Farbcode	RAL 5002
Tragfähigkeit (kg)	20

Eigenschaften

Mit glattem Boden und geschlossenen Griffen.

Deckelbehälter sind auch mit Deckel stapelbar.

Deckelbehälter haben einen abnehmbaren Klappdeckel.

Der Deckelbehälter wird mit zwei Schnapp-Schiebeverschlüssen im Deckel geliefert.

Beschreibung

Dieser blaue Deckelbehälter hat die praktische Euro-Norm-Maße von 600 x 400 mm. Dadurch ist er stapelbar mit allen anderen Euro-Norm-Deckelbehältern und Stapelbehältern. Außerdem passt er perfekt und ohne Platzverlust auf eine genormte Palette, einen Rollcontainer oder ein mobiles Untergestell. Der Deckelbehälter besteht aus einem vollständig geschlossenen Stapelbehälter mit einem Scharnierdeckel und zwei Schnapp-Schiebeverschlüssen. Durch diese Verschlüsse lässt sich der Deckelbehälter sicher verschließen und leicht öffnen. Der abschließbare Deckel verhindert, dass die Ladung während des Transports verloren geht, beschädigt wird oder verschmutzt wird.



Geschikte accessoires



30.SCHARNIER



52.TR6040.4.E



52.TR6040.4.H



52.TR6040.4.K