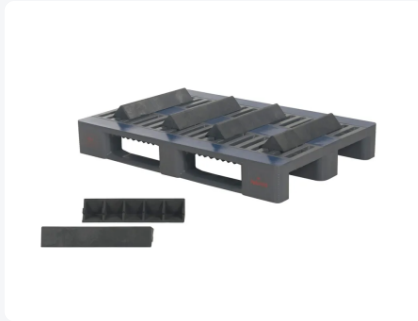


Artikelnummer: 83760800-2



# Kunststoffkeil für Kunststoffpaletten - für H1 und CR1 Paletten - kurze Ausführung



## Produkteigenschaften

Uitwendig (LxBxH)	460 x 120 x 60 mm
Artikelnummer	83760800-2
Gewicht (kg)	0,6 kg
Farbe	Grau

## Eigenschaften

Die Keile werden mit den Arretiernocken (an der Unterseite der Keile) in die Palette gesteckt.

Die Palettenkeile sind für Anwendung auf Europaletten vom Typ CR1 und H1 und auf ISO-Paletten vom Typ H3 geeignet.

## Beschreibung

Kunststoffkeil für Kunststoffpaletten (460 x 120 x 60 mm) zur Verwendung mit unseren Kunststoffpalettenreihen H1, H3 und CR1. Der Kunststoffkeil kann beliebig in das Palettenoberdeck gesteckt werden und wird durch Zentrierbolzen zentriert, die sich in den offenen Deckteilen festsetzen. Zur Verwendung auf Palettenreihen, die nicht zur H-Serie und zur CR1-Serie gehören, kann der Kunststoffkeil einfach angepasst werden. Bitte fragen Sie unsere Produktspezialisten nach den Möglichkeiten.