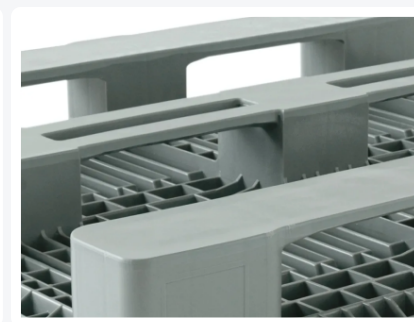


Artikelnummer: 83180801

Bedrukking mogelijk



Kunststoff Industriepalette - H3 - 1200 x 1000 mm (mit Rand - ohne Arretiernocken)



Produkteigenschaften

Uitwendig (LxBxH)	1200 x 1000 x 160 mm
Dynamische Tragfähigkeit (kg)	1250 kg
Material	HDPE
Artikelnummer	83180801
Gewicht (kg)	22 kg
Temp. Beständigkeit	-30°C bis +40°C / kurzzeitig bis +90°C
Farbe	Grau
Statische Tragfähigkeit	5000 kg
Randhöhe	7 mm
Tragfähigkeit in Regalen	850

Eigenschaften

Kunststoff Industriepalette H3 (1200 x 1000 x H 160 mm) - lebensmittelecht

Ausgestattet mit drei Längskufen

Glatt und geschlossen rundum: Unterseite der Füße und der Kufen

Sicherungsrand (7 mm) ohne Mittelarretierung auf dem Oberdeck

Statische Tragfähigkeit von 5000 kg, dynamisch 1250 kg und im Palettenregal 850 kg

Beschreibung

Kunststoff Industriepalette H3 (1200 x 1000 x H 160 mm) - lebensmittelecht. Mit drei Längskufen. Sowohl die Unterseite der Füße, als auch die Kufen sind rundum glatt und geschlossen. Die ISO-Palette aus Kunststoff ist ausgeführt mit Sicherungsrand (7 mm) und ohne Mittelarretierung auf dem Oberdeck. Statische Tragfähigkeit 5000 kg, dynamisch 1250 kg und im Palettenregal 850 kg.



Alternatieve artikelen

