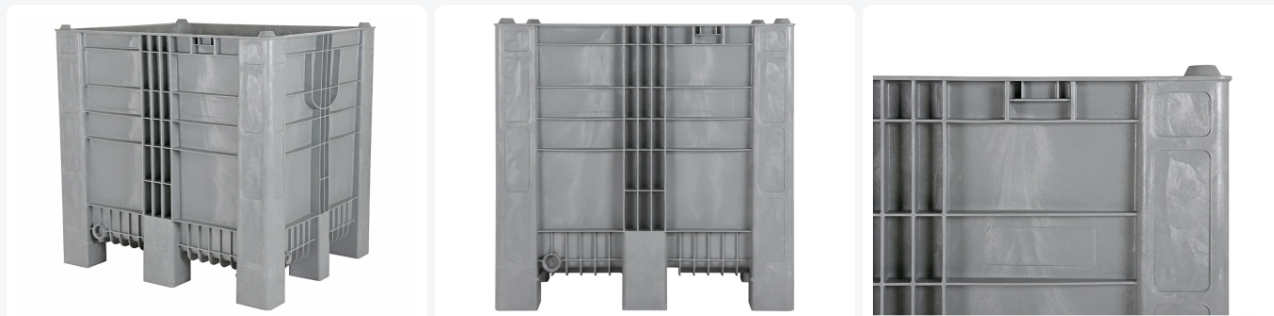


Artikelnummer: 83271890

Bedrukking mogelijk



CB3 High Kunststoff Palettenbox - 1200 x 1000 mm - auf 9 Füßen - Grau



Produkteigenschaften

Gewicht (kg)	46 kg
Außenmaße (L x B x H)	1200 x 1000 x 1140 mm
Temp. Beständigkeit	-30°C bis +40°C
Inhalt	1000 Liter
Farbe	Grau
Material	HDPE
Boden	Geschlossen, verstärkt
Seitenwände	Geschlossen, verstärkt
Max. Ladekapazität pro Kiste	1000 kg
Max. Stapelbelastung statisch	4000 kg
Max. dynamische Stapellast	1200 kg
Innenmaße (L x B x H)	1110 x 897 x 983 mm

Eigenschaften

Graue Kunststoff-Palettenbox des Typs CB3 High

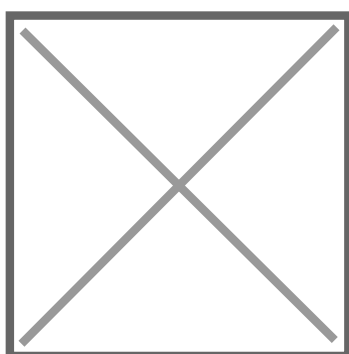
Abmessungen: 1200 x 1000 x H 1140 mm

Kapazität: 1000 Liter

Lebensmittelgeeignet

Mit 9 Füßen ausgestattet

Perfekte Ergänzung zu einem bestehenden Pool von Dolavs



Beschreibung

Graue CB3 Kunststoff Palettenbox mit 9 Füßen, mit 1000 Liter Inhalt und mit den Maßen 1200 x 1000 x H 1140 mm. Dieser lebensmittelechte und einteilig gespritzte Großbehälter auf 9 Füßen ist die perfekte Ergänzung zu einem bestehenden Pool mit vergleichbaren Palettenboxen. Die einteilig produzierte Palettenbox hat drei mitgespritzte Kufen, mit besonders robuster Kufenanbindung. Dies erhöht die Lebensdauer und die Hygiene und sorgt für optimale Förderbarkeit der Palettenbox. Die Wände sind extra verstärkt durch zusätzliche Rippen. Dieser Rammenschutz macht die Box extrem widerstandsfähig und schützt gegen Gabelstaplerzinken. Die glatten Innenwände der grauen CB3 High Palettenbox ermöglichen eine einfache Reinigung, gute Trocknungseigenschaften sowie eine leichte Entleerung der Inhalte. In der Seitenwand ist eine Haltevorrichtung für die optionale Integration von RFID Tags integriert, zur verbesserten Nachverfolgbarkeit. Die Palettenbox hat eine 1 Zoll Auslaufmöglichkeit an der Kurzseite und eine 2 Zoll Auslaufmöglichkeit an der Längsseite.



Geschikte accessoires



Alternatieve artikelen

